


Source :
 SDIS 74, IGN diffusion RGD 73-74
 Copie et reproduction interdites
 POPP, service cartographie
 Date de création : 03/04/2023

Point Eau Incendie ★ PEI ne couvrant que des ICPE ▲ PEI non conforme	? PEI non rattaché ◆ PEI sans bâtiment associé	✗ PEI privé ● PEI avec valeur cible définie	Type des bâtiments ■ Hauteur inconnue ■ non accessible ■ Habitat divers (loisir...) ■ Construction légère	▨ Zone divers (camping...) ■ Bâtiment Industriel ■ Bâtiment Agricole ■ ERP ■ ICPE	■ Bâtiment isolé (d>8m) ■ Bâtiment non isolé (d<8m) ■ Bâtiment R+4 ■ Bâtiment non rattaché ■ Distances non conformes	■ Couverture non conforme ■ Couverture insuffisante ■ Couverture suffisante	Page 2 sur 13 0 25 50 Mètres <i>d = distance par rapport aux autres bâtiments</i> <i>Explications détaillées dans la notice jointe</i>
---	---	--	--	---	--	---	---

Informations supplémentaires dans notice et tableau joints





Source :
SDIS 74, IGN diffusion RGD 73-74
Copie et reproduction interdites
POPP, service cartographie
Date de création : 03/04/2023

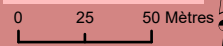
Commune de Demi-Quartier
Défense Extérieure Contre l'Incendie (DECI)

Couverture potentielle des bâtiments

<p>Point Eau Incendie</p> <ul style="list-style-type: none"> ★ PEI ne couvrant que des ICPE ◆ PEI sans bâtiment associé ▲ PEI non conforme 	<p>❓ PEI non raccroché</p> <ul style="list-style-type: none"> ◆ PEI sans bâtiment associé 	<p>✗ PEI privé</p> <ul style="list-style-type: none"> ⬡ PEI avec valeur cible définie 	<p>Type des bâtiments</p> <ul style="list-style-type: none"> ■ Hauteur inconnue ■ non accessible ⊠ Habitat divers (loisir...) ■ Construction légère 	<ul style="list-style-type: none"> ▨ Zone divers (camping...) ■ Bâtiment Industriel ■ Bâtiment Agricole ■ ERP ■ ICPE 	<ul style="list-style-type: none"> ■ Bâtiment isolé (d>8m) ■ Bâtiment non isolé (d<8m) ■ Bâtiment R+4 ■ Bâtiment non raccroché ■ Distances non conformes 	<ul style="list-style-type: none"> ■ Couverture non conforme ■ Couverture insuffisante ■ Couverture suffisante
--	--	--	--	---	---	---

Informations supplémentaires dans notice et tableau joints

Page 3 sur 13



d = distance par rapport aux autres bâtiments
Explications détaillées dans la notice jointe





Source : SDIS 74, IGN diffusion RGD 73-74
Copie et reproduction interdites
POPP, service cartographie
Date de création : 03/04/2023

Commune de Demi-Quartier
Défense Extérieure Contre l'Incendie (DECI)

Couverture potentielle des bâtiments

Point Eau Incendie

- ★ PEI ne couvrant que des ICPE
- ⬢ PEI non conforme
- ? PEI non rattaché
- ⬢ PEI sans bâtiment associé
- ✗ PEI privé
- ⬢ PEI avec valeur cible définie

Type des bâtiments

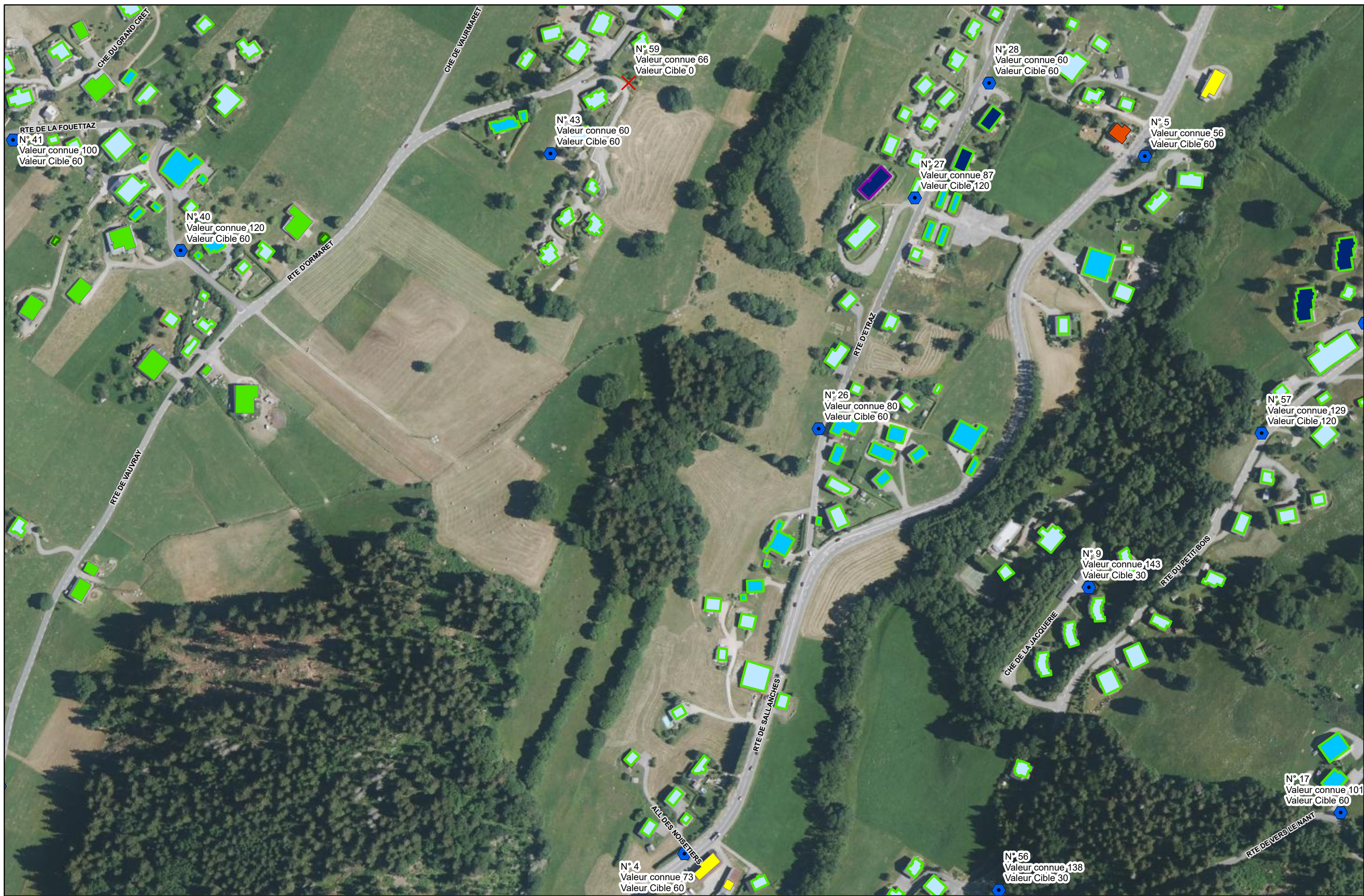
- Hauteur inconnue
- non accessible
- Habitat divers (loisir...)
- Construction légère
- Zone divers (camping...)
- Bâtiment Industriel
- Bâtiment Agricole
- ERP
- ICPE
- Bâtiment isolé (d>8m)
- Bâtiment non isolé (d<8m)
- Bâtiment R+4
- Bâtiment non rattaché
- Distances non conformes
- Couverture non conforme
- Couverture insuffisante
- Couverture suffisante


Page 5 sur 13

0 25 50 Mètres

*d = distance par rapport aux autres bâtiments
Explications détaillées dans la notice jointe*

Informations supplémentaires dans notice et tableau joints





Source : SDIS 74, IGN diffusion RGD 73-74
Copie et reproduction interdites
POPP, service cartographie
Date de création : 03/04/2023

Commune de Demi-Quartier
Défense Extérieure Contre l'Incendie (DECI)

Couverture potentielle des bâtiments

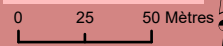
Point Eau Incendie

- ★ PEI ne couvrant que des ICPE
- ▲ PEI non conforme
- ❓ PEI non rattaché
- ◆ PEI sans bâtiment associé
- ✗ PEI privé
- PEI avec valeur cible définie

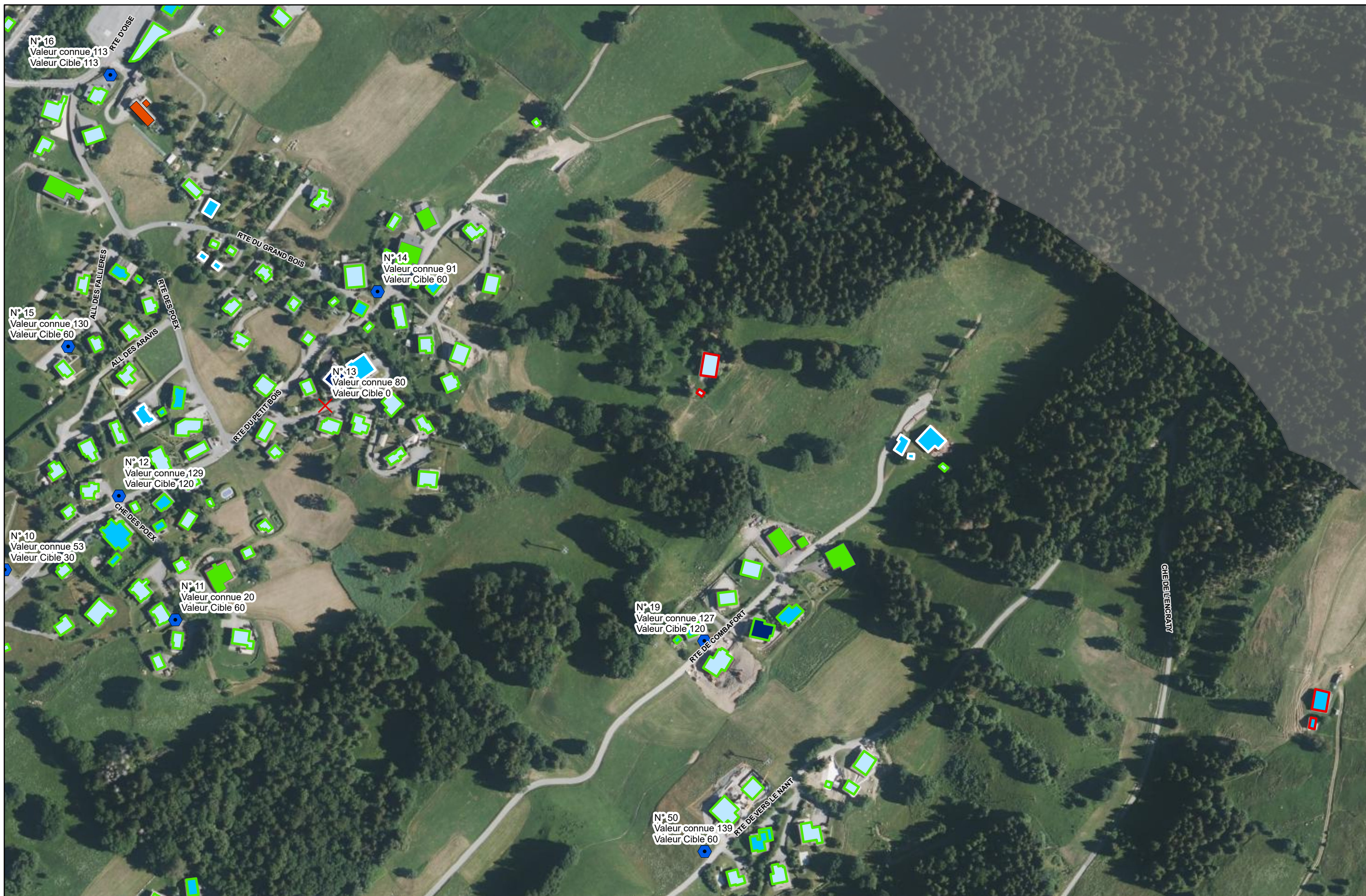
Type des bâtiments

- Hauteur inconnue
- non accessible
- Habitat divers (loisir...)
- Construction légère
- Zone divers (camping...)
- Bâtiment Industriel
- Bâtiment Agricole
- ERP
- ICPE
- Bâtiment isolé (d>8m)
- Bâtiment non isolé (d<8m)
- Bâtiment R+4
- Bâtiment non rattaché
- Distances non conformes
- Couverture non conforme
- Couverture insuffisante
- Couverture suffisante

Page 6 sur 13



d = distance par rapport aux autres bâtiments
Explications détaillées dans la notice jointe





Commune de Demi-Quartier
Défense Extérieure Contre l'Incendie (DECI)

Source : SDIS 74, IGN diffusion RGD 73-74
Copie et reproduction interdites
POPP, service cartographie
Date de création : 03/04/2023

<p>Point Eau Incendie</p> <ul style="list-style-type: none"> ★ PEI ne couvrant que des ICPE ◆ PEI sans bâtiment associé ▲ PEI non conforme 	<p>❓ PEI non rattaché</p> <ul style="list-style-type: none"> ◆ PEI sans bâtiment associé 	<p>✗ PEI privé</p> <ul style="list-style-type: none"> ● PEI avec valeur cible définie 	<p>Type des bâtiments</p> <ul style="list-style-type: none"> ■ Hauteur inconnue ■ non accessible ■ Habitat divers (loisir...) ■ Construction légère 	<ul style="list-style-type: none"> ▨ Zone divers (camping...) ■ Bâtiment Industriel ■ Bâtiment Agricole ■ ERP ■ ICPE 	<ul style="list-style-type: none"> ■ Bâtiment isolé (d>8m) ■ Bâtiment non isolé (d<8m) ■ Bâtiment R+4 ■ Bâtiment non rattaché ■ Distances non conformes 	<ul style="list-style-type: none"> ■ Couverture non conforme ■ Couverture insuffisante ■ Couverture suffisante
--	---	--	--	---	--	---

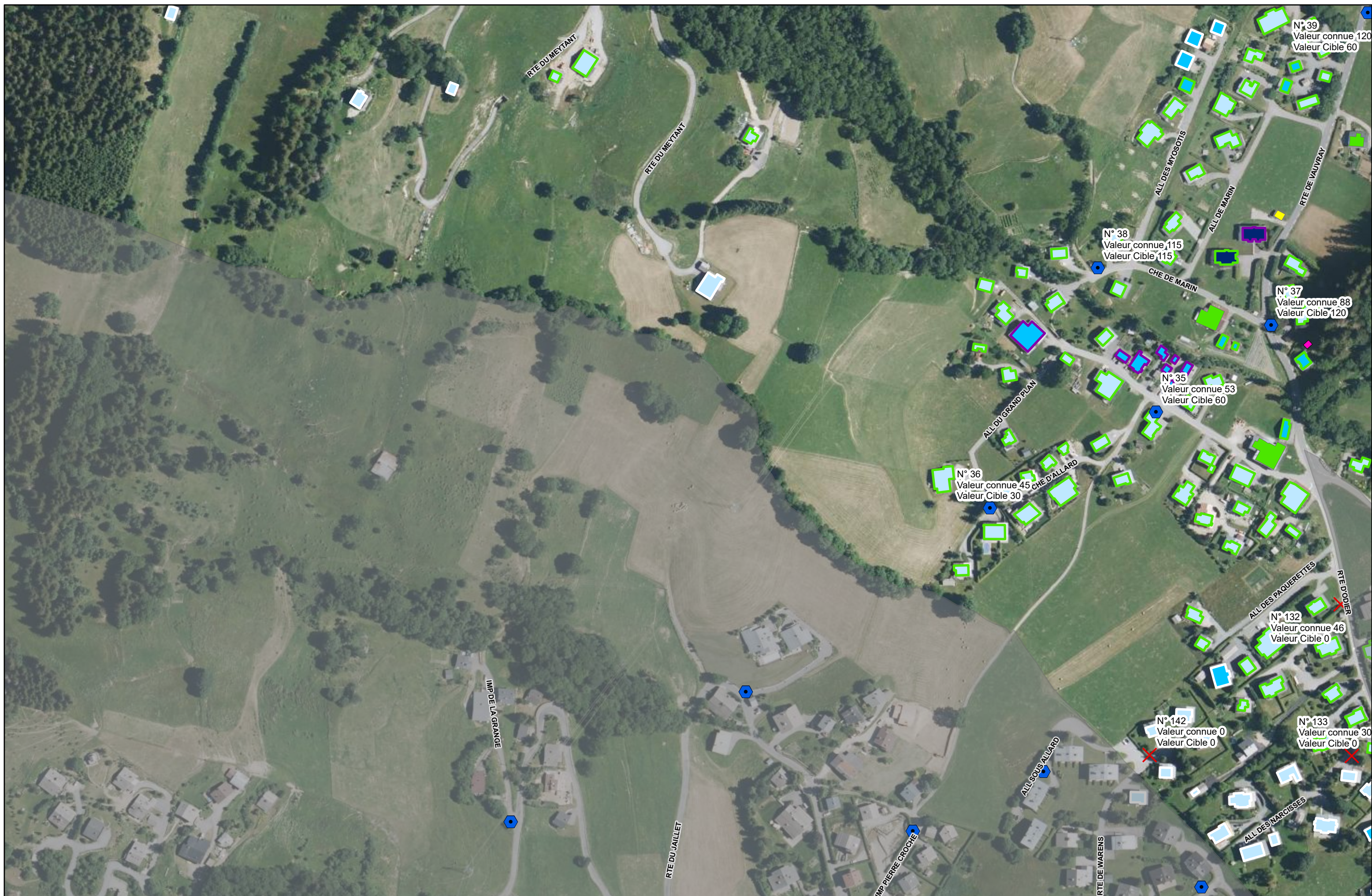
d = distance par rapport aux autres bâtiments
Explications détaillées dans la notice jointe

Page 7 sur 13



Couverture potentielle des bâtiments

Informations supplémentaires dans notice et tableau joints



Source : SDIS 74, IGN diffusion RGD 73-74
Copie et reproduction interdites
POPP, service cartographie
Date de création : 03/04/2023

Commune de Demi-Quartier
Défense Extérieure Contre l'Incendie (DECI)

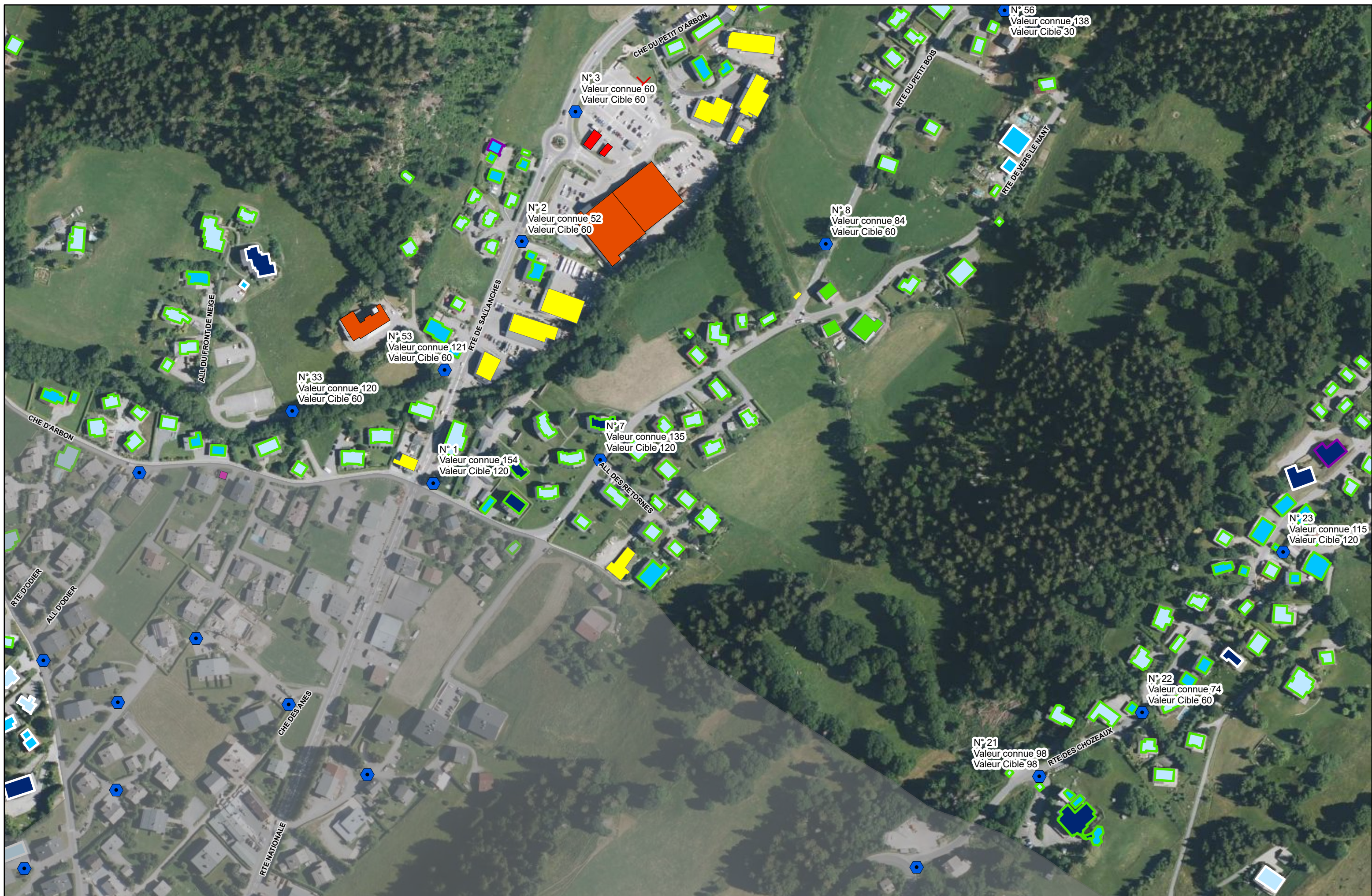
Couverture potentielle des bâtiments

<p>Point Eau Incendie</p> <ul style="list-style-type: none"> ★ PEI ne couvrant que des ICPE ⬢ PEI non raccordé ⬢ PEI sans bâtiment associé ⬢ PEI non conforme ⬢ PEI avec valeur cible définie 	<p>Type des bâtiments</p> <ul style="list-style-type: none"> ■ Hauteur inconnue ■ non accessible ■ Habitat divers (loisir...) ■ Construction légère 	<p>Point Eau Incendie</p> <ul style="list-style-type: none"> ✗ PEI privé ⬢ PEI avec valeur cible définie 	<p>Zone divers (camping...)</p> <ul style="list-style-type: none"> ■ Bâtiment Industriel ■ Bâtiment Agricole ■ ERP ■ ICPE 	<p>Bâtiment</p> <ul style="list-style-type: none"> ■ Bâtiment isolé (d>8m) ■ Bâtiment non isolé (d<8m) ■ Bâtiment R+4 ■ Bâtiment non raccordé ■ Distances non conformes 	<p>Couverture</p> <ul style="list-style-type: none"> ■ Couverture non conforme ■ Couverture insuffisante ■ Couverture suffisante
---	--	---	--	---	--

Informations supplémentaires dans notice et tableau joints

Page 8 sur 13

d = distance par rapport aux autres bâtiments
Explications détaillées dans la notice jointe



Source : SDIS 74, IGN diffusion RGD 73-74
Copie et reproduction interdites
POPP, service cartographie
Date de création : 03/04/2023

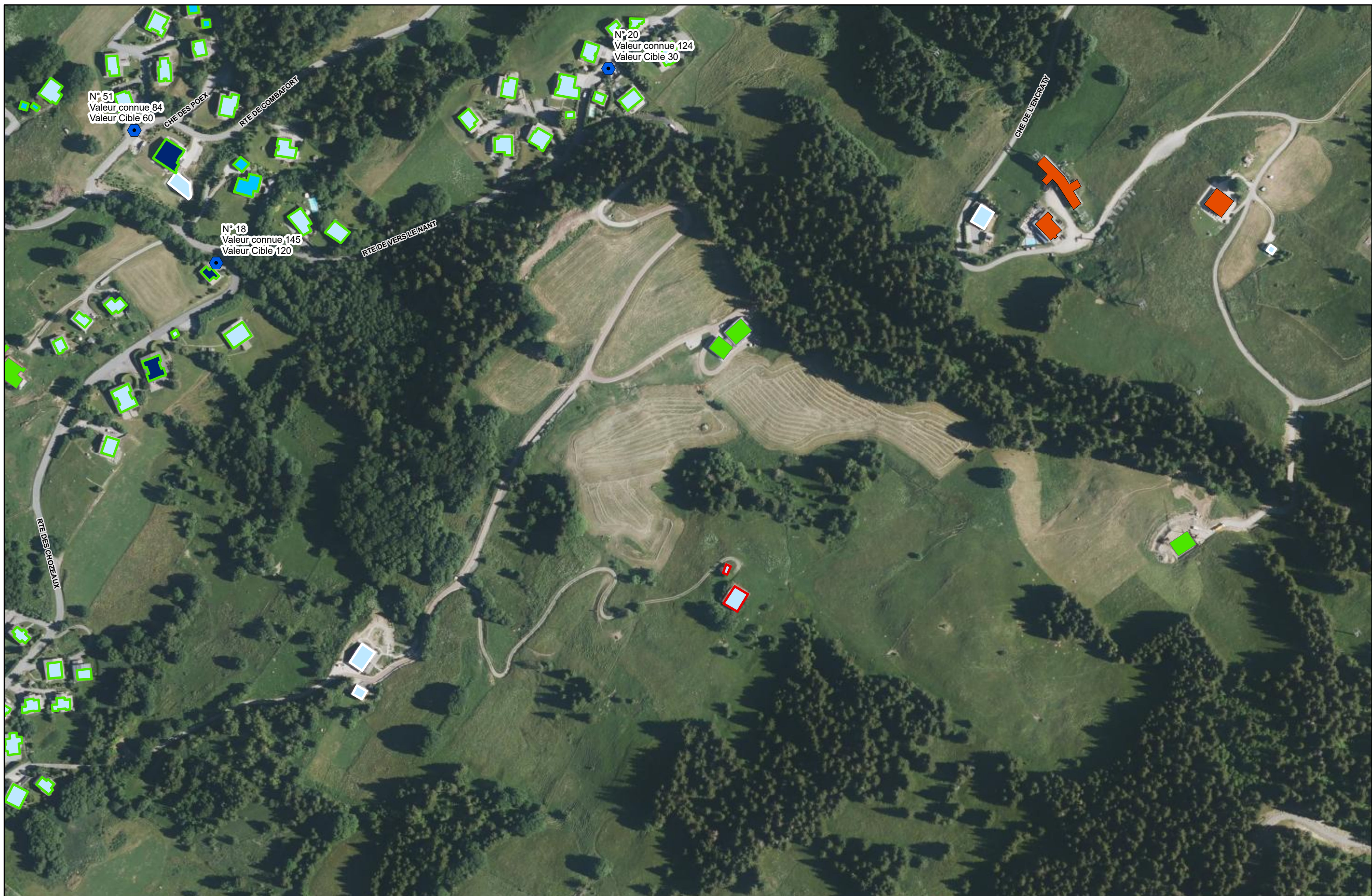
Commune de Demi-Quartier
Défense Extérieure Contre l'Incendie (DECI)

Couverture potentielle des bâtiments

<p>Point Eau Incendie</p> <ul style="list-style-type: none"> ★ PEI ne couvrant que des ICPE ⬢ PEI sans bâtiment associé ⚠ PEI non conforme 	<p>❓ PEI non rattaché</p> <ul style="list-style-type: none"> ⬢ PEI avec valeur cible définie 	<p>✗ PEI privé</p> <ul style="list-style-type: none"> ⬢ PEI avec valeur cible définie 	<p>Type des bâtiments</p> <ul style="list-style-type: none"> ⬢ Hauteur inconnue ⬢ non accessible ⬢ Habitat divers (loisir...) ⬢ Construction légère 	<ul style="list-style-type: none"> ⬢ Zone divers (camping...) ⬢ Bâtiment Industriel ⬢ Bâtiment Agricole ⬢ ERP ⬢ ICPE 	<ul style="list-style-type: none"> ⬢ Bâtiment isolé (d>8m) ⬢ Bâtiment non isolé (d<8m) ⬢ Bâtiment R+4 ⬢ Bâtiment non rattaché ⬢ Distances non conformes 	<ul style="list-style-type: none"> ⬢ Couverture non conforme ⬢ Couverture insuffisante ⬢ Couverture suffisante <p><i>d = distance par rapport aux autres bâtiments</i> <i>Explications détaillées dans la notice jointe</i></p>
--	---	--	--	---	--	--

Informations supplémentaires dans notice et tableau joints

Page 9 sur 13



Source : SDIS 74, IGN diffusion RGD 73-74
Copie et reproduction interdites
POPP, service cartographie
Date de création : 03/04/2023

Commune de Demi-Quartier
Défense Extérieure Contre l'Incendie (DECI)

Couverture potentielle des bâtiments

<p>Point Eau Incendie</p> <ul style="list-style-type: none"> ★ PEI ne couvrant que des ICPE ◇ PEI sans bâtiment associé ▲ PEI non conforme 	<p>❓ PEI non rattaché</p> <ul style="list-style-type: none"> ◇ PEI sans bâtiment associé 	<p>✗ PEI privé</p> <ul style="list-style-type: none"> ⬢ PEI avec valeur cible définie 	<p>Type des bâtiments</p> <ul style="list-style-type: none"> ■ Hauteur inconnue ■ non accessible ■ Habitat divers (loisir...) ■ Construction légère 	<ul style="list-style-type: none"> ▨ Zone divers (camping...) ■ Bâtiment Industriel ■ Bâtiment Agricole ■ ERP ■ ICPE 	<ul style="list-style-type: none"> ■ Bâtiment isolé (d>8m) ■ Bâtiment non isolé (d<8m) ■ Bâtiment R+4 ■ Bâtiment non rattaché ■ Distances non conformes 	<ul style="list-style-type: none"> ■ Couverture non conforme ■ Couverture insuffisante ■ Couverture suffisante
--	---	--	--	---	--	---

Informations supplémentaires dans notice et tableau joints

Page 10 sur 13

d = distance par rapport aux autres bâtiments
Explications détaillées dans la notice jointe



Point Eau Incendie

- PEI ne couvrant que des ICPE
- PEI non conforme

PEI non rattaché

- PEI sans bâtiment associé

PEI privé

- PEI avec valeur cible définie

Type des bâtiments

- Hauteur inconnue
- non accessible
- Habitat divers (loisir...)
- Construction légère

Zone divers (camping...)

- Bâtiment Industriel
- Bâtiment Agricole
- ERP
- ICPE

Bâtiment isolé (d>8m)

- Bâtiment non isolé (d<8m)
- Bâtiment R+4
- Bâtiment non rattaché
- Distances non conformes

Couverture non conforme

- Couverture insuffisante
- Couverture suffisante



Couverture potentielle des bâtiments

Point Eau Incendie
 ★ PEI ne couvrant que des ICPE
 ▲ PEI non conforme

? PEI non rattaché
 ◆ PEI sans bâtiment associé

✕ PEI privé
 ⬡ PEI avec valeur cible définie

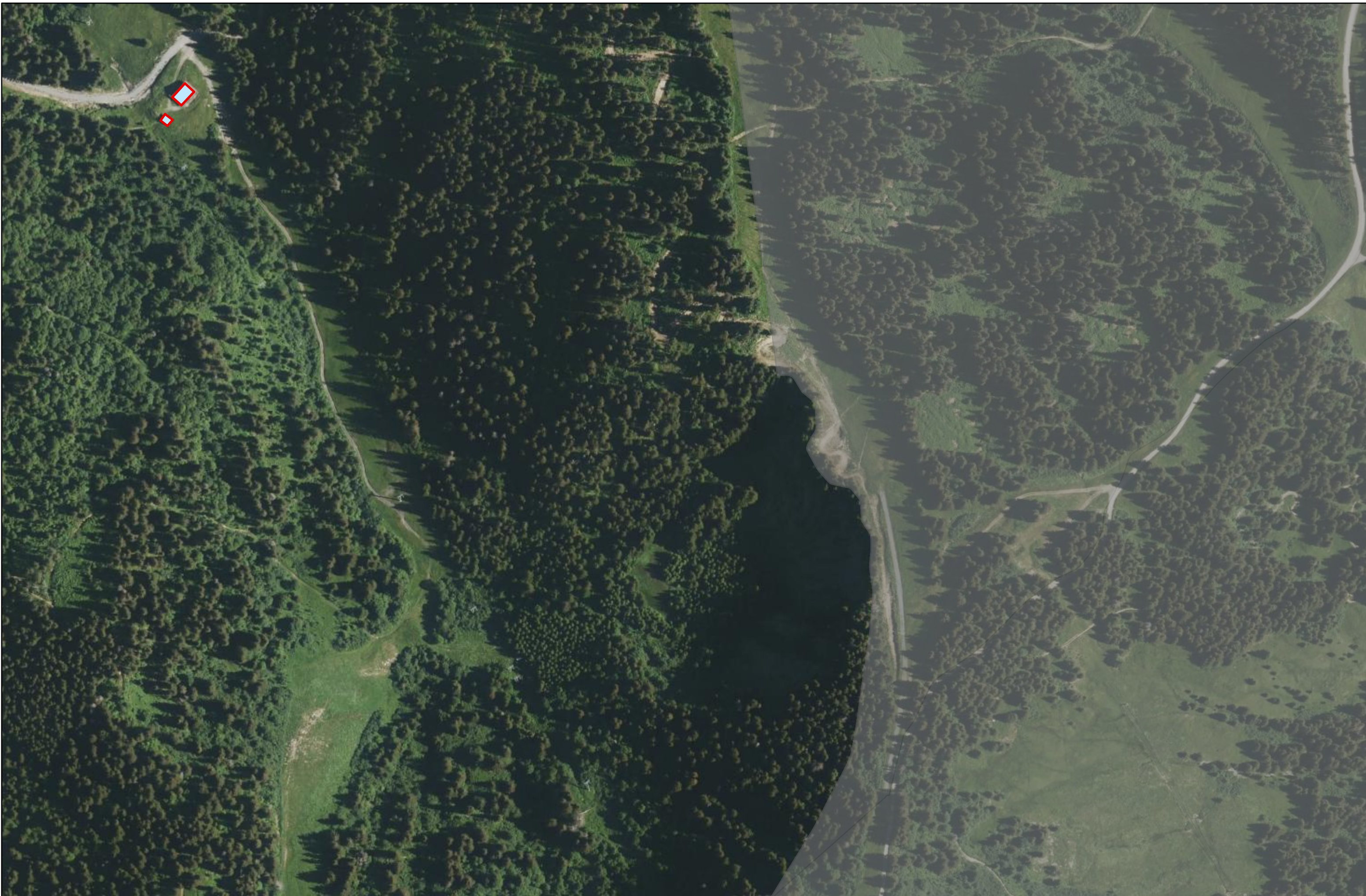
Type des bâtiments
 ■ Hauteur inconnue
 ■ non accessible
 ☒ Habitat divers (loisir...)
 ■ Construction légère

▨ Zone divers (camping...)
 ■ Bâtiment Industriel
 ■ Bâtiment Agricole
 ■ ERP
 ■ ICPE



■ Bâtiment isolé (d>8m)
 ■ Bâtiment non isolé (d<8m)
 ■ Bâtiment R+4
 ■ Bâtiment non rattaché
 ■ Distances non conformes


■ Couverture non conforme
 ■ Couverture insuffisante
 ■ Couverture suffisante


Informations supplémentaires dans notice et tableau joints




Point Eau Incendie

-  PEI ne couvrant que des ICPE
-  PEI non conforme





 PEI non rattaché

-  PEI sans bâtiment associé

 PEI privé

-  PEI avec valeur cible définie





Type des bâtiments

-  Hauteur inconnue
-  non accessible
-  Habitat divers (loisir...)
-  Construction légère



 Zone divers (camping...)

-  Bâtiment Industriel
-  Bâtiment Agricole
-  ERP
-  ICPE

 Bâtiment isolé (d>8m)

-  Bâtiment non isolé (d<8m)
-  Bâtiment R+4
-  Bâtiment non rattaché
-  Distances non conformes

 Couverture non conforme

-  Couverture insuffisante
-  Couverture suffisante