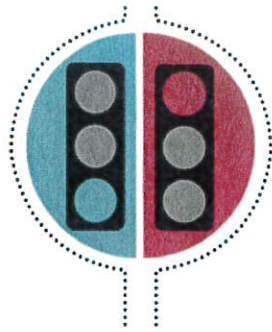


Bonnes pratiques

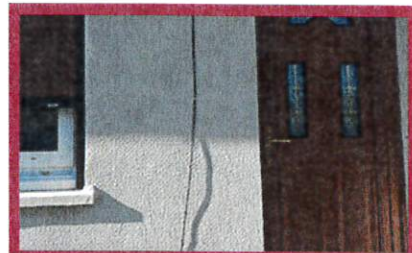


Mauvaises pratiques



PARCOURS DU CÂBLE EN FAÇADE

Un cheminement bien fixé dans ou à proximité des réseaux existants est à privilégier.



PERCEMENT DE FAÇADE

Ce dernier peut s'effectuer par l'intérieur ou l'extérieur. Le technicien est dans l'obligation de remettre en état la zone percée.



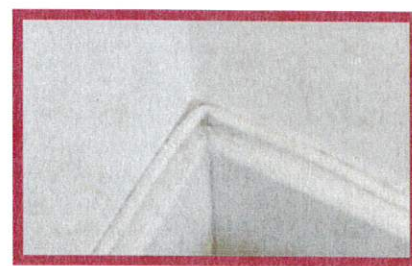
FIXATION DU CÂBLE EN PARTIES PRIVATIVES

Le câble doit être fixé correctement pour éviter les risques de détérioration et les risques pour les personnes.



COURBURE DU CÂBLE OPTIQUE

Le câble de fibre optique ne doit pas tourner à angle droit au risque de détériorer ou couper la connexion.



PRISE OPTIQUE

Assurez-vous que la prise est installée au bon endroit et qu'elle est fixée et étiquetée correctement. Le technicien procède au nettoyage de la zone avant de finaliser l'intervention.



FIXATION DU CÂBLE EN ZONE PUBLIQUE



FIXATION DU CÂBLE SUR POTEAU

Le câble doit être tendu et attaché correctement.

