

Guide du Réemploi



AVANT DE JETER ET REEMPLACER UN OBJET ...

JE PENSE AU RÉEMPLOI !

Vous avez un besoin ponctuel de matériel sportif ? Votre grille-pain ne fonctionne plus ? Vous souhaitez vous débarrasser de vêtements que vous ne portez plus ? Ou encore acquérir des accessoires surcyclés ou de seconde main ?



Ce guide contient LA solution
qu'il vous faut !



En plus de faire des économies, vous limiterez vos déchets et contribuerez à la solidarité sur le territoire !

SOMMAIRE

Dans ce guide vous trouverez diverses bonnes adresses et pratiques, réparties en **3 catégories**, selon vos besoins :



Cartographie des acteurs du réemploi



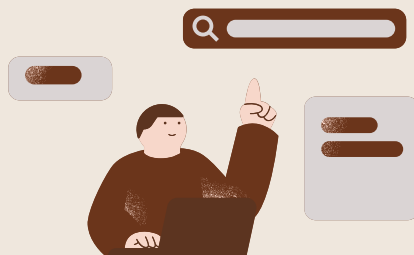
**J'ai besoin d'un objet :
je loue, j'achète
d'occasion, etc.**



**Mon objet est cassé :
je le répare ou le fais
réparer**











**Je donne ou vends
mon objet d'occasion**





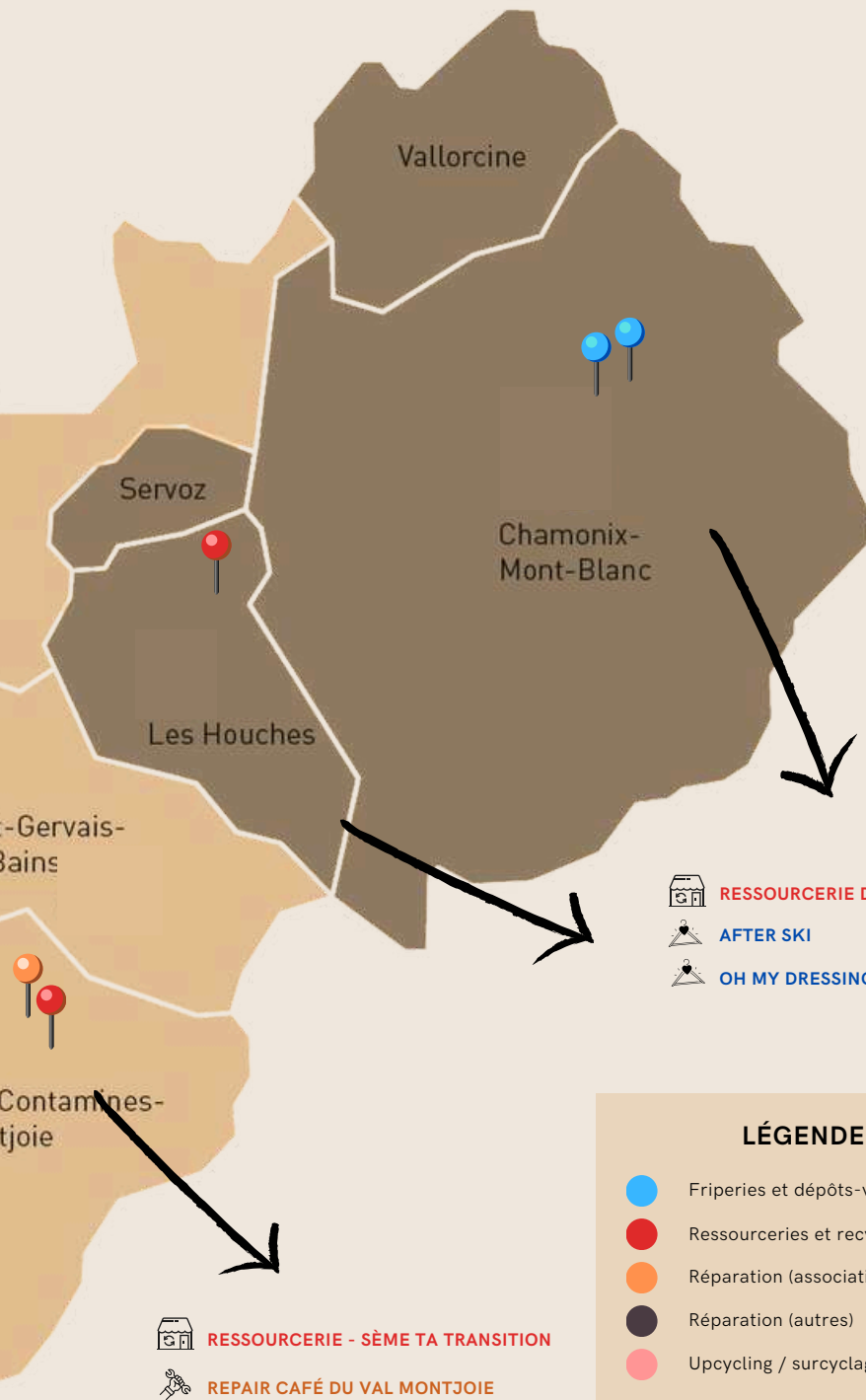
TROUVEZ VOS ACTEURS DU RÉEMPLOI

-  PHOENIX BOUTIQUE
-  ALPABI
-  FRIP & CO
-  LA FRIP C'EST CHIC
-  REDEEM EQUIPMENT
-  1 RÉPAR'ACTEUR
-  ATELIER COULEURS CARMIN

-  RESSOURCERIE DU VAL D'ARLY
-  1 RÉPAR'ACTEUR

-  BECYCLABLE
-  REPAIR'CAFÉ DU MONT-BLANC
-  RECYCLERIE DU MONT-BLANC





LÉGENDE

- Friperies et dépôts-ventes
- Ressourceries et recycleries
- Réparation (associations)
- Réparation (autres)
- Upcycling / surcyclage

J'AI BESOIN D'UN OBJET :

Je loue, j'emprunte, j'achète ou collecte
gratuitement d'occasion, j'achète surcyclé

LES BONNES PRATIQUES

Certains objets nécessitent de l'entretien pour, finalement, ne servir qu'à de rares occasions. Saviez-vous par exemple que **la durée moyenne d'utilisation d'une perceuse est de 12 minutes**, sur toute sa durée de vie ?

“

Alors, pourquoi ne pas opter
pour des modes alternatifs de
consommation !

”



Je loue et j'emprunte

Divers commerces sur le territoire proposent la location de matériel de sport, de bricolage, mais également professionnel, etc. Renseignez-vous avant d'acheter !

Pour ne citer que quelques noms, à affiner selon vos besoins : le Mountain Store Décathlon (Passy), Traveling Kids (Passy), Lefevre location (Sallanches), l'Entrepôt du Bricolage (Sallanches), ainsi que diverses enseignes sportives (Skiset, Skimium, Sport2000, Intersport, Blanc Sport, Unlimited, Pugat Sport, Godille Sport, etc.)

Des applications en ligne permettent également la location de biens matériels entre professionnels et particuliers (ex. NousLouons, Allo Voisins, Bricolib, Yacalouer, Kiwiis, etc.).

Mais il se peut également que quelqu'un dans votre entourage dispose du bien que vous cherchez : alors n'hésitez pas à demander !



J'achète d'occasion ou surcyclé

Si vous avez vraiment besoin d'un article, et que la location ne vous semble pas judicieuse, alors pensez à la seconde-main !

En plus des applications aujourd'hui bien familières permettant l'achat d'occasion (Vinted, Leboncoin, etc.), **de nombreuses associations et commerces locaux redistribuent, à titre onéreux ou gratuit, des biens d'occasion** (vêtements, petits électroménagers, meubles, décoration, etc.).

Divers évènements, favorisant une consommation responsable, sont également organisés toute l'année (bourse aux skis, vide-greniers, vide-ta-chambre, etc.).

Obtenez plus d'informations sur les lieux et dates ici : <https://vide-greniers.org/>



Dès 2025, retrouvez des **coins de donneries** dans les déchèteries de Megève, Sallanches, Saint-Gervais-les-Bains et Passy.





LES RESSOURCERIES :

lieux de collecte, de réemploi et de redistribution d'objets d'occasion. Ces structures sont souvent portées par des associations, des entreprises d'insertion, ou plus rarement par des collectivités territoriales.

LES RECYCLERIES :

elles se distinguent de la ressourcerie en ce qu'elles **peuvent être monofilières**, autrement dit spécialisées dans la collecte d'un type de bien (par exemple les recycleries sportives).

Pour en savoir plus : <https://www.cci.fr/actualites/ressourceries-et-recycleries>



LES ASSOCIATIONS

1



ALPABI



Activité principale : collecte, valorisation et vente (à prix modiques)

Biens : vêtements et petits objets

Contact : alpabisocial@gmail.com ; 06 22 74 51 23

Adresse : 704 Av. de Saint-Martin, 74700 Sallanches

Horaires d'ouverture : du mardi au samedi, 9h30-12h et 14h30-18h30



L'ENTRAIDE DE MEGÈVE



Activité principale : récupération et vente (à prix modiques)

Biens : textiles

Contact : 06 64 08 93 63 ; marcjp0457@orange.fr

Adresse : 2ème sous-sol du parking de l'Office du Tourisme, 74120 Megève

Horaires d'ouverture : tous les vendredis après-midi : 14h-16h30



RESSOURCERIE - SÈME TA TRANSITION



Activité principale : collecte, échange et redistribution à titre gratuit

Biens : objets, jeux, meubles et vaisselle (pas de vêtements et de livres)

Contact : semetatransition@ecomail.fr

Adresse : 25 chemin des Drêts, 74170 Les Contamines-Montjoie

Horaires d'ouverture : les mardis : 10h-13h et 14h-17h ;
les samedis : 14h-18h



RECYCLERIE DU MONT-BLANC

Activité principale : collecte, valorisation, don ou revente
(à prix modiques)

Biens : biens matériels propres et en bon état

Contact : recycleriedumontblanc@gmail.com

Adresse : Passy (74190)

Page Facebook : "Recyclerie du Mont-Blanc"



RESSOURCERIE DU VAL D'ARLY



Activité principale : collecte, valorisation, don ou revente (à petits prix)

Biens : matériel propre et en bon état (sauf vêtements, textiles, matelas, matériaux, pièces détachées, vieilles TV)

Contact : laressourcerieduvaldarly@gmail.com ; 06 98 03 61 07

Adresse : 179 avenue de Savoie, 73590 Flumet

Horaires d'ouverture : lundi : 14h - 17h ; mercredi : 14h - 18h ;
samedi : 9h - 12h (dernier samedi du mois : 9h - 16h)

ET LES AUTRES

RESSOURCERIE DE BOCHER



Activité principale : collecte, valorisation et redistribution à titre gratuit

Biens : objets en bon état (sauf vêtements et matelas)

Contact : ressourceriecomcom@ccvcmb.fr ; 04 50 55 18 64

Adresse : déchetterie de Bocher, route de Bocher, 74310 Les Houches

Horaires d'ouverture : du mardi au
samedi, 14h-17





PHOENIX BOUTIQUE

Activité principale : vente d'occasion

Biens : vêtements, accessoires, chaussures et bijoux

Contact : 06 21 98 70 32

Adresse: 266 avenue Saint Martin, 74700 Sallanches

Horaires d'ouverture : du mardi au vendredi, 09h45 - 12h00 et 14h30 - 18h00 ; samedi : variables

LA FRIPE C'EST CHIC



Activité principale : Dépôt-vente

Biens : vêtements et petits objets

Contact : cocofripe@gmail.com

Adresse : 42 avenue de la Gare, 74700 Sallanches

Horaires d'ouverture : mardi au samedi, 10h-18h

FRIP & CO



Activité principale : Achat-vente

Biens : textiles, vintage, jeux, CD/DVD, vinyles, jeux, mangas, luxe

Contact : 06 16 12 34 08

Adresse : 23 rue de Savoie, 74700 Sallanches

Horaires d'ouverture : du dimanche au mardi, 13h-19h ; du mercredi au samedi, 10h-19h

OH MY DRESSING !

Activité principale : Dépôt-vente

Biens : vêtements



Contact : oymydressingchx@gmail.com ; 04 50 34 02 45

Adresse : 120 Av. Ravel le Rouge, 74400 Chamonix-Mont-Blanc

Horaires d'ouverture : du mardi au dimanche, 13h-19h



AFTER SKI



Activité principale : Dépôt-vente

Biens : vêtements de sport (et autres vêtements)

Contact : 06 09 49 49 47 ; afterskicham@gmail.com

Adresse : 50 Rue du Dr Paccard, 74400 Chamonix-Mont-Blanc

Horaires d'ouverture : variables selon les saisons



MEG'TROC

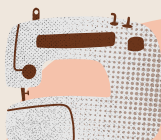
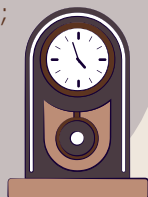
Activité principale : dépôt-vente

Biens : articles de luxe, vêtements, décoration, chaussures, etc.

Contact : meg-troc@orange.fr ; 06 28 08 73 38 ;
04 50 58 72 69

Adresse : 1117 route nationale, 74120 Megève

Horaires d'ouverture : du mardi au samedi,
10h-12h et 15h-19h



REDEEM EQUIPMENT



Activité principale : surcyclage (*upcycling*)

Biens : accessoires outdoor *upcyclés*

Contact : info@redeem-equipment.com ; 09 82 33 97 73

Adresse : 325 ancienne route Impériale, 74700 Sallanches

Horaires d'ouverture : lundi, mardi, jeudi et vendredi,
9h-17h (hors vacances scolaires)



ATELIER COULEURS CARMIN

Activité principale : peinture décoratrice sur mobilier

Biens : mobiliers

Contact : ateliercouleurscarmin@gmail.com ;
06 23 37 36 35

Adresse : 160 route de l'Hopital, 74700 Sallanches



J'AI UN OBJET CASSÉ :

Je le répare ou fais réparer

2

LES BONNES PRATIQUES

Votre objet est cassé ou votre équipement abîmé ? **Avant de le jeter et de le remplacer, pensez à la réparation !**

De nombreuses solutions existent pour prolonger la vie de vos biens.

J'ai besoin d'aide



Besoin d'un petit coup de pouce ?
Tournez-vous vers les *Repair'Cafés* ! Des bénévoles vous aideront et vous apprendront à réparer de petits objets.

Si votre vélo est défectueux, vous pouvez également participer à un atelier vélo participatif et solidaire, comme le propose l'association *Becyclable* à Passy.

Enfin, si vous souhaitez avoir l'appui d'une communauté d'entraide en ligne :
<http://www.commentreparer.com/>

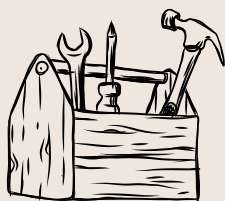


Je répare moi-même



Internet regorge de tutoriels en ligne et de sites internet d'auto-réparation dont l'objectif est de vous conseiller et de vous guider dans la réparation de votre bien défectueux.

Pour n'en citer que quelques-uns :
Ifixit (plateforme partenaire des *Repair'Cafés*), Spareka, SOSav, Commentreparer.com, etc.



Je fais appel à un réparateur



Vous pouvez enfin faire appel à un **artisan professionnel de la réparation**. 4 *Repar'Acteurs* sont présents sur le territoire.

Pour plus d'informations, référez-vous à l'annuaire des *Repar'Acteurs* de la CMA : <https://www.artisanat.fr/annuaire-repar-acteurs>

Enfin, diverses entreprises sur le territoire, telles que le Mountain Store Décathlon proposent des services de réparation.

LES ASSOCIATIONS

 REPAIR'CAFÉ DU VAL MONTJOIE



Activité principale : réparer ou faire réparer
Biens : petits appareils électroménagers
Contact : repaircafeduvalmontjoie@mailo.com
Adresse : 74 Rte de Notre Dame de la Gorge, 74170 Les Contamines-Montjoie (sous-sol de l'espace coworking Le Choza)
Permanences : 2 mardis par mois les semaines paires, 10h-12h00



REPAIR'CAFÉ DE COMBLOUX-MEGÈVE 

Activité principale : réparer ou faire réparer
Biens : petits appareils électroménagers et petits travaux de couture
Contact : repaircafe.combloux.megève@gmail.com ; 06 76 61 58 06
Adresses : Maison des Associations, 128 Rte de la Mairie, 74920 Combloux / Salle de la Molettaz, impasse du Bacon, 74120 Megève
Permanences : tous les derniers samedis du mois (Combloux) + tous les premiers vendredis du mois (Megève)

 REPAIR'CAFÉ DU MONT-BLANC



Activité principale : réparer et faire réparer
Biens : petits électroménagers et vêtements
Contact : 06 76 22 89 68 ; recycleriedumontblanc@gmail.com
Adresse : 330 avenue du Stade (Marlioz), 74190 Passy
Permanences : tous les derniers mercredi du mois, 14h-18h
Page Facebook : "La Recyclerie du Mont-Blanc"





BECYCLABLE

Activité principale : atelier de réparation de vélo participatif

Biens : vélos

Contact : becyclable@gmail.com ; 06 87 23 60 45

Adresse : 324 rue de la Couttetaz, 74190 Passy

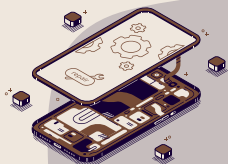
Permanences : mercredi, 18h-20h ; vendredi, 18h-20h



2

ET LES AUTRES

RÉPAR'ACTEURS



1. **Atelier Couleurs Carmin** (Sallanches) : peinture décorative sur mobilier (upcycling mobilier)
2. **ALPITRONIC** (Sallanches) : dépannage informatique
3. **Julien DIOT** (Saint-Gervais-les-Bains) : réparation de vélos
4. **Lautridou Sports** (Flumet) : réparation d'articles de sport et de camping

Bonus Réparation : faites réparer plutôt que remplacer !



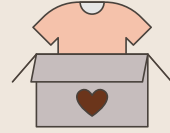
Déduit instantanément de la facture du consommateur, le **bonus réparation** permet de réduire le coût de la réparation des textiles et appareils électriques chez des réparateurs agréés.

Trouvez votre **réparateur labellisé QualiRépar** (appareils électroniques) : <https://www.ecosystem.eco/reparer/>

Trouvez votre **réparateur labellisé Refashion** (textiles) : <https://www.media-kit.org/repareurs-refashion/>

J'AI UN OBJET DONT JE NE ME SERS PLUS :

Je lui donne une seconde vie



LES BONNES PRATIQUES

Pourquoi jeter un objet dont vous n'avez plus l'utilité, alors qu'il est encore en bon état ?

Troquez, donnez ou revendez d'occasion !

Vêtements, équipements de maison ou de sport, meubles, jouets, livres, électroménagers, accessoires ... autant d'objets pouvant être vendus, échangés ou troqués !



Ci-dessous, les différentes alternatives vers lesquelles vous tourner !



Les organisations ou associations
(notamment pour la collecte de vêtements)

Les évènements de type brocantes, bourses aux skis, vide-greniers, etc.

Les recycleries et ressourceries
(voir page 7)

Les magasins de type dépôts-vente et friperies

Les sites internet dédiés
(ex. *Leboncoin*, *Donnons*, etc.)

Les conteneurs textiles
(voir le site du SITOM des Vallées du Mont-Blanc)

Les futures donneries en déchèteries
(dès 2025 pour la CCPMB)



LES ASSOCIATIONS

3



L'ENTRAIDE DE MEGÈVE



Activité principale : récupération et vente (à prix modiques)

Biens : textiles

Contact : 06 64 08 93 63 ; marcjp0457@orange.fr

Adresse : 2ème sous-sol du parking de l'Office du Tourisme, 74120
Megève

Horaires d'ouverture : tous les vendredis après-midi :
14h-16h30



ALPABI

Activité principale : collecte, valorisation
et vente (à prix modiques)

Biens : vêtements et petits objets

Contact : alpabisocial@gmail.com ; 06 22 74 51 23

Adresse : 704 Av. de Saint-Martin, 74700 Sallanches

Horaires d'ouverture : du mardi au samedi, 9h30-12h et
14h30-18h30



RECYCLERIE DU MONT-BLANC

Activité principale : collecte, valorisation, don ou revente
(à prix modiques)

Biens : biens matériels propres et en bon état

Contact : recyclieriedumontblanc@gmail.com

Adresse : Passy (74190)

Page Facebook : "Recyclerie du Mont-Blanc"





RESSOURCERIE - SÈME TA TRANSITION



Activité principale : collecte, échange et redistribution à titre gratuit
Biens : objets, jeux, meubles et vaisselle (pas de vêtements et de livres)

Contact : semetatransition@ecomail.fr

Adresse : 25 chemin des Drêts, 74170 Les Contamines-Montjoie

Horaires d'ouverture : les mardis : 10h-13h et 14h-17h ;
les samedis : 14h-18h

RESSOURCERIE DU VAL D'ARLY



Activité principale : collecte, valorisation, don ou revente (à petits prix)

Biens : matériel propre et en bon état (sauf vêtements, textiles, matelas, matériaux, pièces détachées, vieilles TV)

Contact : laressourcerieduvaldarly@gmail.com ; 06 98 03 61 07

Adresse : 179 avenue de Savoie, 73590 Flumet

Horaires d'ouverture : lundi : 14h - 17h ; mercredi : 14h - 18h ;
samedi : 9h - 12h (dernier samedi du mois : 9h - 16h)



ET LES AUTRES

RESSOURCERIE DE BOCHER



Activité principale : collecte, valorisation et redistribution à titre gratuit

Biens : objets en bon état (sauf vêtements et matelas)

Contact : ressourceriecomcom@ccvcmb.fr ; 04 50 55 18 64

Adresse : déchetterie de Bocher, route de Bocher, 74310 Les Houches

Horaires d'ouverture : du mardi au
samedi, 14h-17



SAINTE-ANNE CAFÉ



Activité principale : récupération et troc

Biens : petits objets et petit électroménager

Adresse : 44 route du Crêt du Midi, 74120 Megève

Horaires d'ouverture : lundi, mardi et vendredi de
8h30-12h30 (hors vacances scolaires)



LA FRIPE C'EST CHIC



Activité principale : Dépôt-vente

Biens : vêtements et petits objets

Contact : cocofripe@gmail.com

Adresse : 42 avenue de la Gare, 74700 Sallanches

Horaires d'ouverture : du mardi au samedi, 10h-18h



AFTER SKI

Activité principale : Dépôt-vente

Biens : vêtements de sport (et autres vêtements)

Contact : 06 09 49 49 47

Adresse : 50 Rue du Dr Paccard, 74400 Chamonix-Mont-Blanc

Horaires d'ouverture : variables selon les saisons



OH MY DRESSING !

Activité principale : Dépôt-vente

Biens : vêtements

Contact : ohmydressingchx@gmail.com ; 04 50 34 02 45

Adresse : 120 Av. Ravanel le Rouge, 74400 Chamonix-Mont-Blanc

Horaires d'ouverture : du mardi au dimanche, 13h-19h





FRIP & CO



Activité principale : Achat-vente

Biens : textiles, vintage, jeux, CD/DVD, vinyles, jeux, mangas, luxe

Contact : 06 16 12 34 08

Adresse : 23 rue de Savoie, 74700 Sallanches

Horaires d'ouverture : du dimanche au mardi, 13h-19h ; du mercredi au samedi, 10h-19h



MEG'TROC

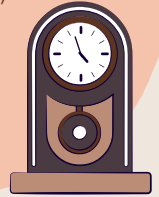
Activité principale : dépôt-vente

Biens : articles de luxe, vêtements, décoration, chaussures, etc.

Contact : meg-troc@orange.fr ; 06 28 08 73 38 ;
04 50 58 72 69

Adresse : 1117 route nationale, 74120 Megève

Horaires d'ouverture : du mardi au samedi,
10h-12h et 15h-19h



Le contenu de ce guide n'est **pas exhaustif** et fait l'objet d'une **mise à jour annuelle**. Pour toute suggestion de modification, contactez-nous au **06 23 85 61 63** ou par e-mail à l'adresse **prevention-dechets@ccpmb.fr**